



EXPERIENCIA LABORAL Y DE VIDA DE PERSONAS

MIGRANTES RETORNADAS COMO UN ACTIVO PRODUCTIVO EN CENTROAMÉRICA

Tres millones de migrantes nacidos en el Triángulo Norte de América Central viven en los Estados Unidos (EE.UU.), el 55% de ellos con un estatus migratorio irregular. El 65% de estos migrantes han vivido en los Estados Unidos por más de 10 años, principalmente en los sectores de la construcción (13%) y los servicios (relacionados con la hospitalidad y la gastronomía, 24%) (Pew Research Center, 2015) . Debido a su situación irregular, son migrantes que siempre están a punto de ser deportados a sus países de origen. En 2019, más de 115.000 personas fueron devueltas desde los EE.UU. al Triángulo Norte, lo que supone un aumento del 19% con respecto a 2018 (OIM, 2020) .

Según la línea de base de experiencias anteriores y actuales de Swisscontact con personas migrantes retornadas en El Salvador, esta población tiene fuertes características emprendedoras y, en comparación con los emprendedores con un perfil similar pero que nunca han vivido en el extranjero, tienen cualidades más fuertes como resiliencia, auto-control de calidad y persistencia. A pesar de ello, sus posibilidades de encontrar un trabajo o iniciar su propio negocio aplicando la experiencia durante su vida en el extranjero es muy limitada debido a 3 razones principales: a) sistema incipiente de validación de su experiencia laboral en el extranjero; b) falta de acciones sistemáticas hacia el mejoramiento del perfil de empleabilidad de la población vulnerable (habilidades para la vida, atención psicosocial, mediación laboral); y c) débiles vínculos entre el ecosistema empresarial y falta de modelos fuertes que no logran adaptar sus acciones a las características de las poblaciones vulnerables (por ejemplo, los retornados).

EL MODELO DE SWISSCONTACT PARA LA REINTEGRACIÓN PRODUCTIVA DE PERSONAS MIGRANTES RETORNADAS

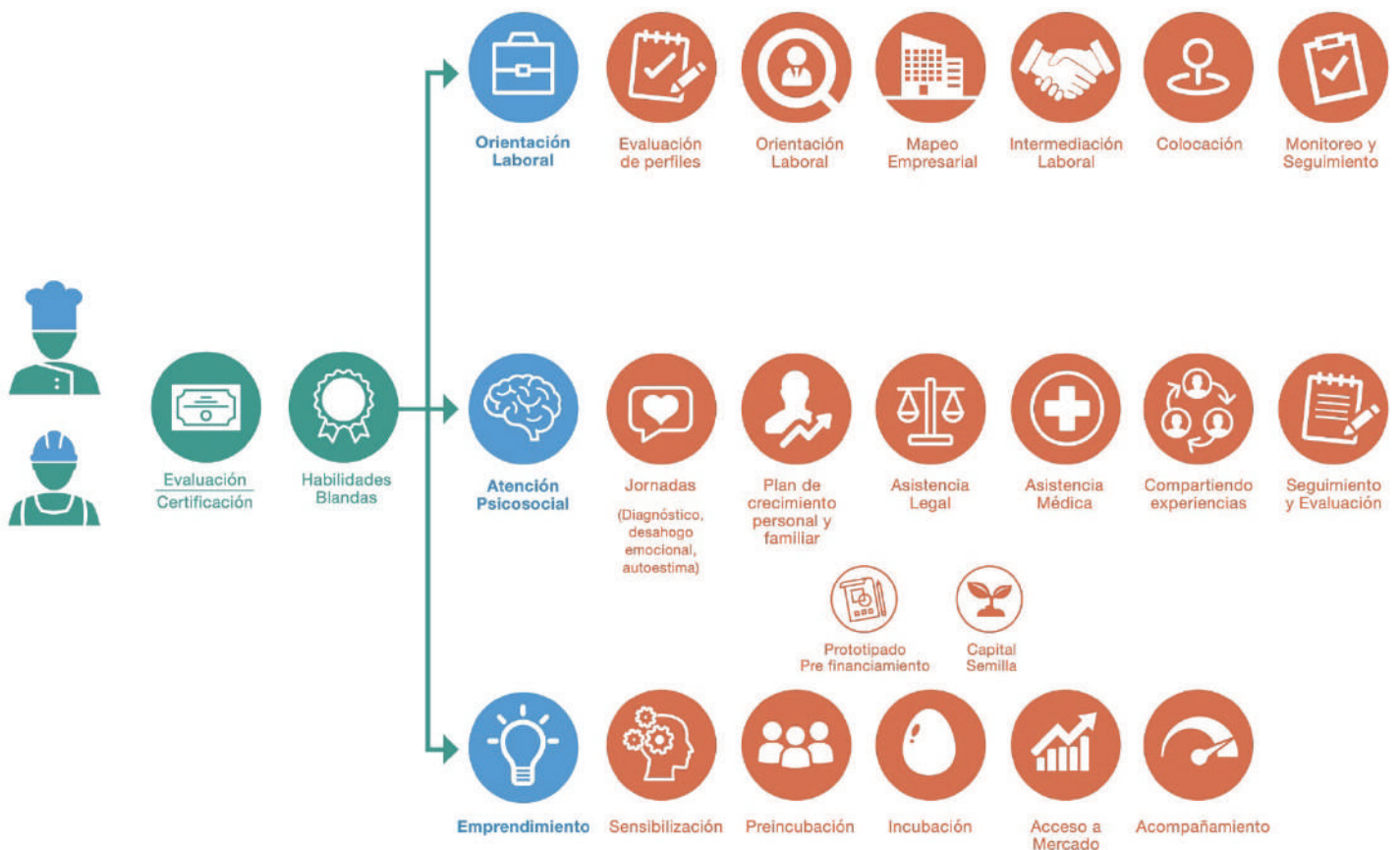


**Nuevas
Oportunidades**
GUATEMALA | EL SALVADOR | HONDURAS

El proyecto busca crear oportunidades para que los migrantes generen ingresos en sus países de origen, también contribuye al desarrollo económico de la región, ya que muchos retornados han adquirido habilidades en el extranjero. Estas habilidades aumentarán la competitividad de las empresas existentes y permitirán a los migrantes establecer sus propias empresas. Con una fase piloto previa con resultados positivos, el proyecto inicia actividades en El Salvador y actividades introductorias (fase piloto) en Guatemala, así como diálogo y análisis en Honduras.



El modelo está basado en una articulación interinstitucional que involucra a los sectores público, privado, academia y sociedad civil



Grupo meta: personas migrantes retornadas, mayores de edad, que hayan residido al menos 2 años en Estados Unidos, con experiencia acumulada en el sector construcción o turismo.

- Posee al menos 3 años de residencia en el extranjero
- Al menos 2 años de experiencia laboral en el extranjero en ocupaciones priorizadas por el sector privado en países de origen.
- No cuentan con un reconocimiento de sus habilidades o experiencia laboral

RESULTADOS PRIMERA FASE

GUATEMALA

Número de certificados:

60 
CONSTRUCCIÓN

15 
GASTRONOMÍA


Inserción laboral:

55% 


Investigación sobre perfil laboral de personas migrantes retornadas 2019

Número de PMR encuestados:

75% 

25% 

Sector laboral

48% 
CONSTRUCCIÓN

16.5% 
TURISMO

Promedio de experiencia laboral

Más de 1 año: 44%


HONDURAS

EL SALVADOR

Número de certificados:

417 

Inserción laboral:

62% 

Emprendimientos:

44 en marcha 

Venta promedio de emprendimientos:

\$950 

Ingreso promedio por migrante retornado

\$260


Línea base

\$875

Línea actual

www.swisscontact.org

 Swisscontact América Latina y el Caribe

 Nuevas Oportunidades El Salvador

 sv.info@swisscontact.org